

 suprabeam®

ALSAFIX
www.alsafix.com

B6^r



4200
LUMENS



Li-ion
36 Wh



230 m



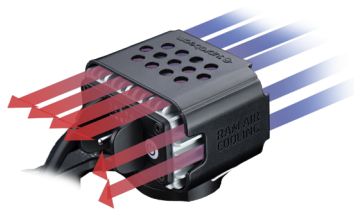
727 g



30°/70°

SB3021102

ALLEINSTELLUNGSMERKMALE



RAM AIR COOLING SYSTEM

Leistungsstarkes Kühlsystem für maximale Ausgangsleistung. Das massive Aluminiumgehäuse mit innovativen Kühlrippen nimmt die Wärme der LEDs auf und gibt sie an die Luft ab.



SEPARATER EIN/AUS-SCHALTER UND KIPPSCHALTER (5 STUFEN)

Ein versehentliches Ausschalten des Fahrradlichts während einer rasanten Nachtfahrt ist das schlimmste Szenario. Durch die Trennung von Ein/Aus-Schalter und Lichtstufenschalter haben wir dieses Risiko vollständig beseitigt.



EINFACHE UND SCHNELLE MONTAGE

Die Powerpack-Tasche kann dank des universellen Designs schnell und einfach an jedem Fahrradrahmen montiert werden. Legen Sie einfach den Deckel um den Rahmen und ziehen Sie die Riemen fest an.



SCHNELLVERSCHLUSS

Lampenkopf mit Schnellverschluss. Wenn Sie die B6r mitnehmen möchten, drehen Sie sie einfach aus der Halterung und verstauen Sie sie in der Powerpack-Tasche.



ROBUSTES BAJONETT-STECKSYSTEM

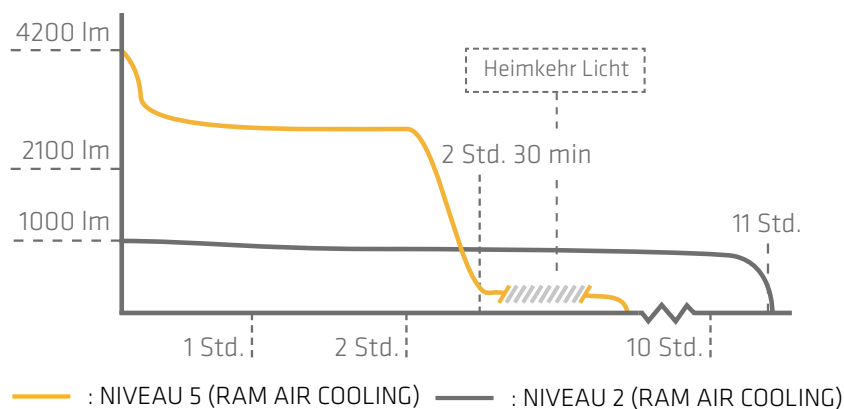
Das industrietaugliche Bajonett-Stecksystem sorgt für eine ultrastarke Verbindung, die Sie nie im Stich lassen wird, egal wie hart Sie fahren.



BATTERIEANZEIGE AN KOPF UND POWERPACK

Sowohl der Lampenkopf als auch das Powerpack sind mit einer leicht ablesbaren Batterieanzeige ausgestattet, damit Sie den Überblick über den Energiestand behalten.

LICHTKURVEN UND BRENNDAUER



NIVEAU 5 (MAX)

4200 LUMENS

2 Std | 30 min

NIVEAU 3 (MITTEL)

2000 LUMENS

4 Std | 30 min

NIVEAU 1 (NIEDRIG)

500 LUMENS

23 Std

INHALT

LICHTKOPF



POWERPACK 72 Wh



TASCHE



LENKERHALTERUNG 31.8/35 mm



LI-ION BATTERIE LADEGERÄT - 230V



HANDBUCH



VERPACKUNG



VERPACKUNG

Zolltarifnummer:	8513 1000
Verpackung:	Tragbare Box
Einzeln: Inhalt / Größe / Gewicht:	1 Stück, Höhe/Breite/Tiefe: 18 x 23 x 7 cm / 1210 g
Hauptkarton Inhalt / Größe / Gewicht:	5 Stück, Höhe/Breite/Tiefe: 22 x 37 x 257 cm / 6.5 kg
Code:	SB3021102
EAN CODE:	5704049912137





SPEZIFIKATIONEN

Konfiguration LED / Fokus:	2 CREE Power Chips
Gehäuse-Material:	Hochfestes Aluminium und Hi-Tech Kunststoff-Verbund
Gehäuse-Farbe:	Schwarz
Schalter:	1 ON/OFF Schalter und 1 Kippschalter
Größe:	Powerpack: 16.4 x 5 x 3 cm, Kopf: 3.9 x 5.8 x 5.8 cm
Gewicht inkl. Batterie:	727 g
IP-Schutzart:	Wasserdicht und staubdicht IP65
Temperaturbereich:	-20°C bis +50°C

ELECTRONIK

Integrierte Steuerelektronik:	Yes, 5-stufige Steuerung mit Kippschalter
Stromquelle:	1 x Li-ion (72 Wh - 10000 mAh)
Ladezeit:	80% = 3 Std 30 min, 100% = 6 Std
Lichtstrahl / Leuchtweite:	Fest eingestelltes Flutlicht/Spotlight / 230 Meter
Lichtleistungsstufen:	Niveau 5: 4200 lm / Niveau 4: 3000 lm / Niveau 3: 2000 lm / Niveau 2: 1000 lm / Niveau 1: 500 lm
Brenndauer:	Niveau 5: 2 Std. 30 min / Niveau 4: 3 Std. / Niveau 3: 4 Std. 30 min / Niveau 2: 11 Std. / Niveau 1: 23 Std.
Zubehör:	Tasche mit Klettverschluss, Lenkerhalterung (31.8/35 mm), Li-ion Batterie Ladegerät - 230 V
Ladetemperatur:	-0°C bis +45°C

ZUBEHÖR

PRODUKT	BESCHREIBUNG	CODE	GEWICHT	EINZELN VERPACKUNG	EAN CODE
	Powerpack - 36 Wh mit Tasche	SB951301	372 g	L: 14 cm, W: 8 cm, H: 7 cm	5704049908499
	Powerpack - 72 Wh mit Tasche	SB951302	634 g	L: 22 cm, W: 8 cm, H: 7 cm	5704049908505
	Kabel für B6r (70 cm)	SB950301	54 g	L: 8 cm, W: 6 cm, H: 3 cm	5704049908512
	Adapter: B6r zu GoPro	SB950302	16 g	L: 8 cm, W: 6 cm, H: 3 cm	5704049908529

ERSATZTEILE

PRODUKT	BESCHREIBUNG	CODE	EAN CODE
	Umschlag: für B6r Kopf	995.3001	5704049908536
	Gurt: Klettverschluss für Power Pack - 40cm	995.3004	5704049908567
	Fahrrad-Halterung für das B6r Kopf	995.3005	5704049908574
	Linse: für B6r komplettes Rep.Set	995.3006	5704049908581
	Gurt: Set aus Klettverschluss für Bikelight Kabel	995.3007	5704049908598
	Ladegerät: für Bikelight Batterie - CEE Int. Stecker - 230V - 8.4V/2.5A	995.3008	5704049908604
	Tasche: aus Nylon mit Klett-verschluss (für Power Pack 36 Wh)	995.3009	5704049908611
	Tasche: aus Nylon mit Klett-verschluss (für Power Pack 72 Wh)	995.3010	5704049908628

Vertrieb in Österreich:

ALSAFIX S.A.S.
Freileben 12
AT-4121 ALTENFELDEN
Tel: +43 7282 2200 1

Hauptsitz:

ALSAFIX S.A.S.
114A rue Principale
FR-67240 GRIES
Tel: +33 3 88 72 19 31



www.alsafix.at
austria@alsafix.at

www.alsafix.com
alsafix@alsafix.com