



FICHE TECHNIQUE

GOUPILLE

Les goupilles sont destinées entre autres à la fixation des étriers,
pieds de poteau, ...



100

GOUPILLE | FICHE TECHNIQUE

Goupille

Application

Les goupilles sont destinées entre autres à la fixation des étriers, pieds de poteau, ...

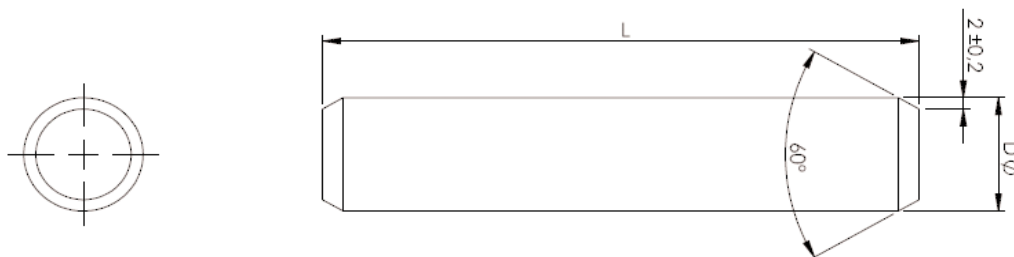


Tailles disponibles

Code	Désignation	100	kg/	A	B
GOU10090	GOU 10 x 90	100	6	10	90
GOU10120	GOU 10 x 120	100	8	10	120
GOU12100	GOU 12 x 100	100	9	12	100
GOU12120	GOU 12 x 120	100	11	12	120

Autres dimensions sur demande

Schéma technique



Produits associés

Étriers

Codes : ETRIER120 -
ETRIER160 - ETRIER200 -
ETRIER240

