

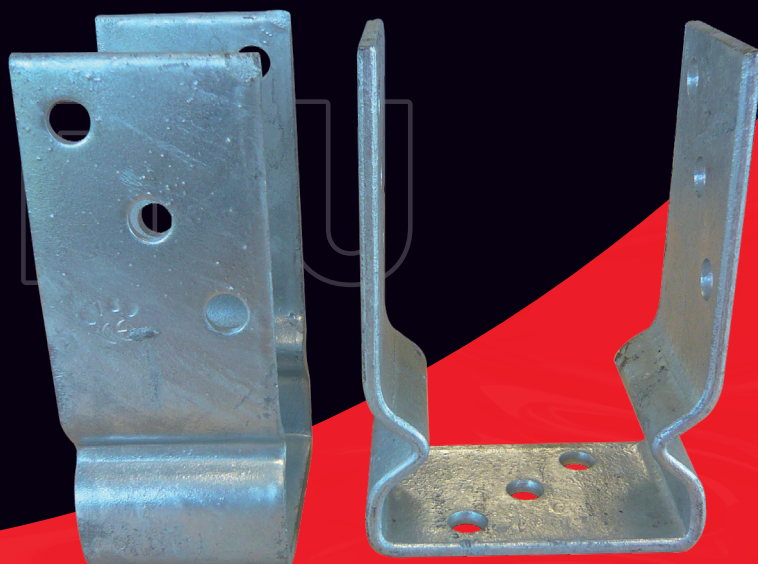


FICHE TECHNIQUE

PIED DE POTEAU EPU

Embase de poteau à boulonner type EPU

Pied de poteau fixe à fixer dans le béton.



Galvanisée
à chaud HDG

PIED DE POTEAU EPU | FICHE TECHNIQUE

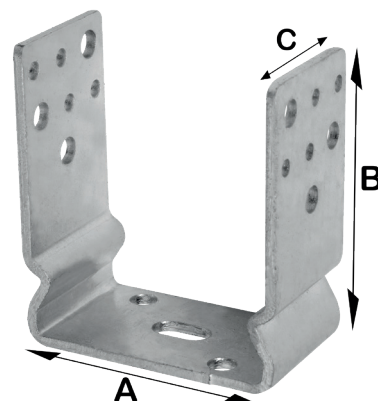
Embase de poteau à boulonner type EPU

Description

Pied de poteau fixe à fixer dans le béton.

Avantages

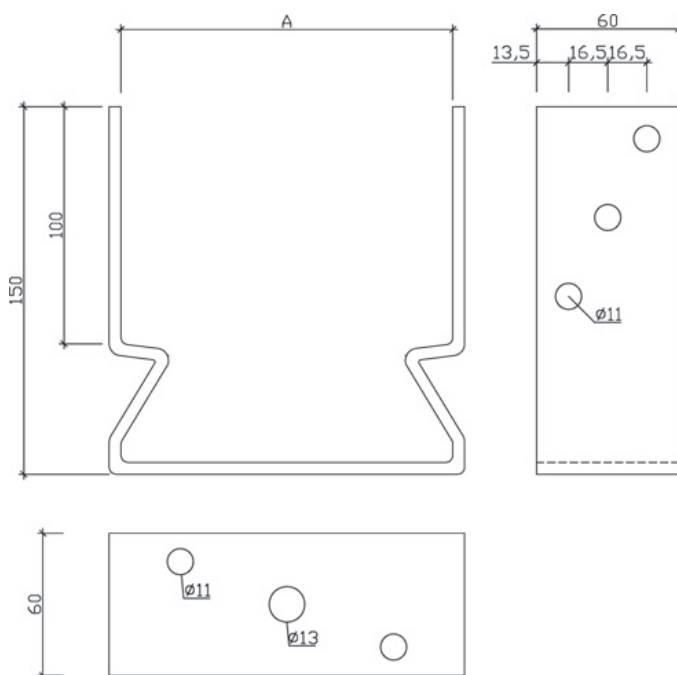
- > Matériau galvanisé à chaud (HDG)
- > Platine réglable jusqu'à 130 mm



Tailles disponibles

Code	Désignation		kg/	A	B	C	ép.	Ø 13	Ø 13
EPU71	EPU-71	1	1	71	125	60	4,0	6	8
EPU91	EPU-91	1	1	91	125	60	4,0	6	8

Schéma technique



Produits associés

Goujon T



Vis BT



Vis VPP



ALSAFIX se réserve le droit de modifier certaines caractéristiques techniques. Informations données à titre indicatif, Alsafix ne serait être tenu responsable en cas de mise en œuvre sans calcul et essais préalables propres à chaque cas. Photos de présentation non contractuelles.