



FICHE TECHNIQUE

# SABOTS 2SE

## Sabot à ailes extérieures à 2 éléments

Les sabots à ailes extérieures à 2 éléments offre une large gamme d'applications. Les assemblages sont sûrs et validés. Ils ne nécessitent pas de fraisage spécifique, et participent à la fiabilité de la structure.

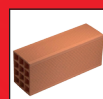
Grâce à leur conception, la section du bois demeure préservée, assurant ainsi une stabilité structurelle optimale. Cela permet de réaliser des portées beaucoup plus longues sans avoir à augmenter la section du bois.



0,29 - 0,40 kg



Galva 20 µm







## SABOTS 2SE | FICHE TECHNIQUE

Sabots à ailes extérieures à 2 éléments

### Produits associés

Cloueur pneumatique  
C 41/65 P1

Code : 12C3365M



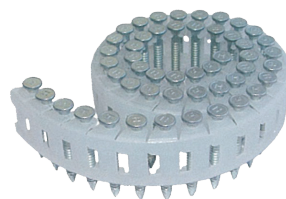
Cloueur pneumatique  
F 40/65 G2

Code : 12AG3465MC



Pointes ancrage  
annelée galva HDG

Code : MAX4135G



Ancrage  
avec gaz

Code : P3440356



ALSAFIX se réserve le droit de modifier certaines caractéristiques techniques. Informations données à titre indicatif.  
Alsafix ne serait être tenu responsable en cas de mise en œuvre sans calcul et essais préalables propres à chaque cas. Photos de présentation non contractuelles.