

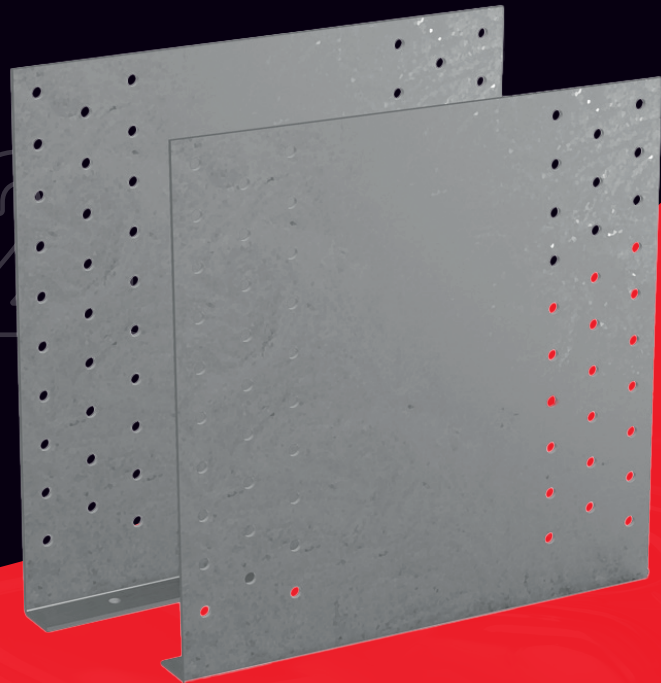


FICHE TECHNIQUE

SABOTS 2SC

Sabot cantilever

Le sabot cantilever permet de relier facilement deux poutre. Les deux bois sont coupés droit, sans entailles ni perçages.



Galva 20 µm





SABOTS CANTILEVER | FICHE TECHNIQUE

Sabots à ailes intérieures

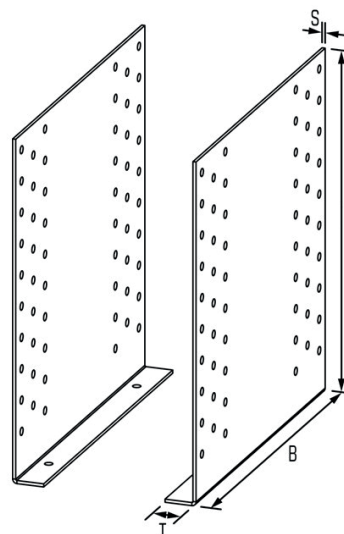
Description

Le sabot cantilever permet de relier facilement deux poutre. Les deux bois sont coupés droit, sans entailles ni perçages.

Galva 20 µm

Avantages :

- > Montage simple grâce à la conception en deux parties
- > Pas d'entailles ni de trous de boulons nécessaires
- > Réduction des coûts de matériaux et de fabrication



Tailles disponibles

Code	Désignation		kg/	B	H	T	S	Aile 1 Ø 5	Aile 2 Ø 5
2SC220160	SC 2x 220x160	20	26	220	160	20	2,0	2x 20	2
2SC220180	SC 2x 220x180	15	21	220	180	20	2,0	2x 23	2
2SC220200	SC 2x 220x200	15	23	220	200	20	2,0	2x 26	2

Données techniques

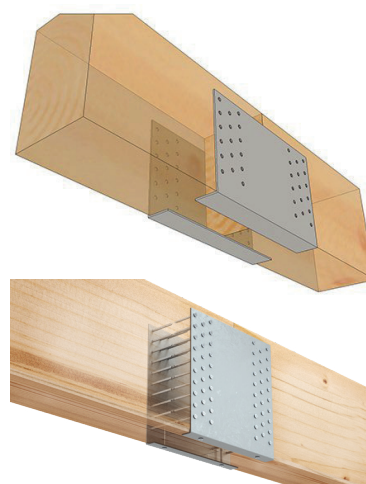
Code	B	H	S	bois / bois			
				F1 kN			
				No Ø 5	4,0x40	4,0x50	4,0x60
2SC220160	220	160	2,0	80	16,61	17,24	18,88
2SC220180	220	180	2,0	92	20,51	21,29	22,08
2SC220200	220	200	2,0	104	24,75	25,69	26,64

Les valeurs données à titre indicatif dans le cadre d'un clouage complet.

F1 kN



bois / bois





SABOTS CANTILEVER | FICHE TECHNIQUE

Sabots à ailes intérieures

Produits associés

Cloueur pneumatique
C 41/65 P1

Code : 12C3365M



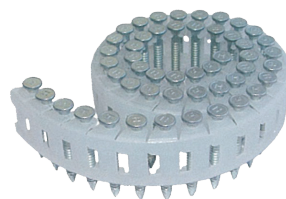
Cloueur pneumatique
F 40/65 G2

Code : 12AG3465MC



Pointes ancrage
annelée galva HDG

Code : MAX4135G



Ancrage
avec gaz

Code : P3440356



ALSAFIX se réserve le droit de modifier certaines caractéristiques techniques. Informations données à titre indicatif.
Alsafix ne serait être tenu responsable en cas de mise en œuvre sans calcul et essais préalables propres à chaque cas. Photos de présentation non contractuelles.