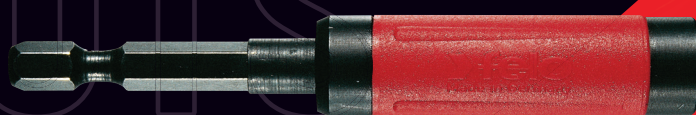




FICHE TECHNIQUE

PORTE-EMBOUTS

Série de porte-embouts.





PORTE-EMBOUTS | FICHE TECHNIQUE

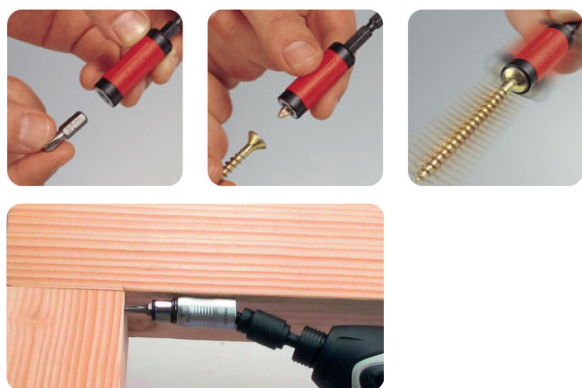
Description technique

Emmanchement **6 pans - 1/4"**



Code	Désignation			Dimensions (mm)	Poids (g)	
134H060	MAGNETIQUE 1/4"	1	10	60 x 10 x 10	20	
15416590	STAR - 70 mm	1	6	70 x 10 x 10	30	
15416990	STAR - 150 mm	1	6	150 x 10 x 10	60	
105Z3799	ROTATIF 1/4" - Display	1	25	90 x 150 x 60	31	
105Z3799SB	ROTATIF 1/4" - Blister	1	-	80 x 180 x 20	31	
105Z9200	Renvoi d'angle 1/4"	1	-	160 x 80 x 40	300	

Exemples de mise en application



Produits associés

Embouts 1/4"

Code : PH2501



Code : PZ2501



Code : TX2510



ALSAFIX se réserve le droit de modifier certaines caractéristiques techniques. Informations données à titre indicatif, Alsafix ne serait être tenu responsable en cas de mise en œuvre sans calcul et essais préalables propres à chaque cas. Photos de présentation non contractuelles.