

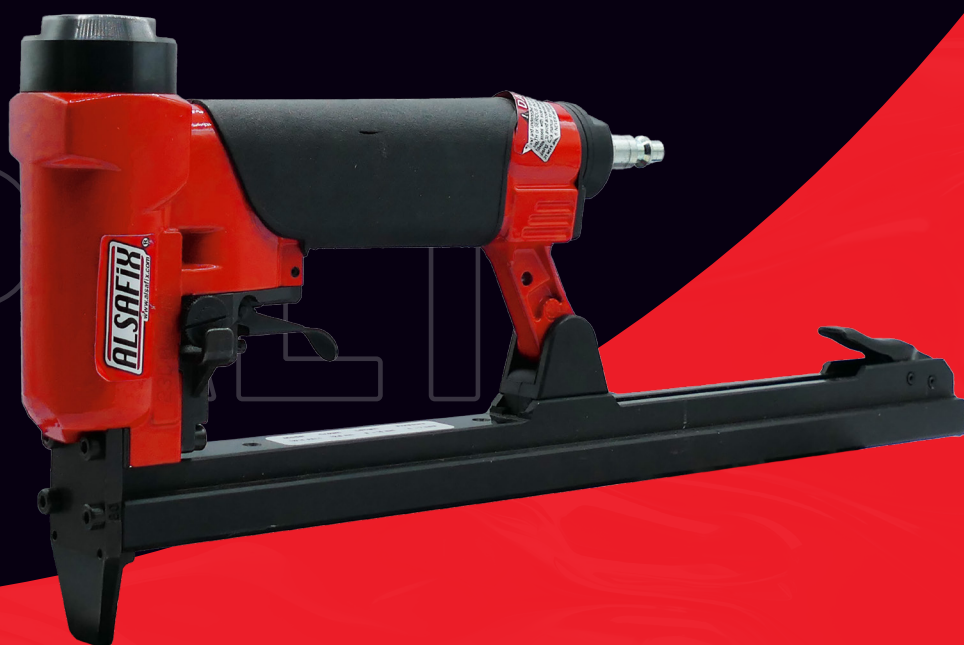


FICHE TECHNIQUE

# 12/16 PAL1

## Agrafeuse pneumatique

Découvrez l'agrafeuse pneumatique parfaite pour les tapissiers, la fixation de films sous toiture, l'étiquetage, l'isolation et bien plus encore. Équipée d'un tir automatique et d'un chargeur pouvant contenir jusqu'à 230 agrafes !



L 376  
h 42  
H 167



1,37 kg



230



4 - 7 bars



✓



4 - 16 mm



# 12 /16 PAL1 | FICHE TECHNIQUE

Agrafeuse carton

Code 101S8016AL



## Description

Agrafeuse pneumatique automatique à chargeur long. Idéale pour les tapissiers, film sous toiture, étiquetage,... Le chargeur long permet une plus grande autonomie.

Dimensions (L/l/H) (mm)	376 / 42 / 167 mm
Poids (kg)	1.37 kg
Tir	Automatique
Capacité du chargeur	230
Type de projectiles	Agrafes A
Longueurs des projectiles (mm)	4 - 16 mm
Diamètre des projectiles (mm)	0.7 x 1.0 mm
Pression d'utilisation	4 - 7 bars
Consommation d'air par coup	0.37 l / coup
Matériau support	Bois
Code EAN	3660601066125
Livré avec	Carton.



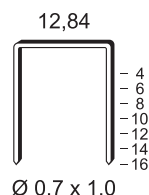
## Avantages

- > Réglage de la cadence de tir
- > Grande autonomie
- > Chargement facile
- > Déflecteur orienté
- > Poignée de confort en caoutchouc : prise en main antidérapante et réduction des vibrations et de la fatigue.
- > Échappement arrière avec silencieux : évite que le lubrifiant tombe sur la surface de travail.
- > Magasin à chargement par le bas : protège les pièces internes (maintenance réduite).

## Projectiles

### Agrafes A

4 -16 mm  
Ø 0,7 x 1,0 mm



## Niveau sonore

$L_{WA,1s}$	92.12 dB (A)
$K_{WA,1s}$	2.5
$L_{PA,1s}$	81.30 dB (A)
$K_{PA,1s}$	2,5

Valeur de vibration selon ISO 8662-11 inférieure à la limite à déclarer établie par ISO 12100-1/2